



АДМИНИСТРАЦИЯ ГОРОДА ПЕРМИ  
ДЕПАРТАМЕНТ ЗЕМЕЛЬНЫХ ОТНОШЕНИЙ

Сибирская ул., д. 15, Пермь, 614000, тел. (342) 212-46-78, факс 212-41-51  
e-mail: dzo@gorodperm.ru, http://www.gorodperm.ru

**РАЗРЕШЕНИЕ**  
**на размещение объекта**  
№ 21-01-44-65 от 10 ЯНВ 2022

Департамент земельных отношений Администрации города Перми в соответствии с пунктом 3 ст. 39.36 Земельного кодекса Российской Федерации, Положением о порядке и условиях размещения объектов на землях или земельных участках, находящихся в государственной или муниципальной собственности, на территории Пермского края без предоставления земельных участков и установления сервитутов, публичного сервитута, утвержденным Постановлением Правительства Пермского края от 22 июля 2015 г. № 478-п, заявлением от 27 декабря 2021 г. № 21-01-07-п-10280

**разрешает** Блинову Владимиру

**размещение объекта:** проезды, в том числе вдольтрассовые, и подъездные дороги, для размещения которых не требуется разрешения на строительство.

**на землях:** государственная собственность на которые не разграничена.

**местоположение:** Пермский край, г. Пермь, Мотовилихинский район, ул. Пушкарская.

**разрешение выдано на срок:** 1 год.

Дополнительные условия размещения:

Территория, согласно схеме, расположена в зонах с особыми условиями использования территорий: охранный зона газопроводов среднего давления, приаэродромная территория аэродрома аэропорта Большое Савино.

Блинову В.Д.:

1. соблюдать Правила охранных зон газопроводов, установленные постановлением Правительства Российской Федерации от 20 ноября 2000 г. № 878 «Об утверждении Правил охраны газораспределительных сетей»;

2. соблюдать Правила использования воздушного пространства, установленные постановлением Правительства Российской Федерации от 11 марта 2010 г. № 138 «Об утверждении Федеральных правил использования воздушного пространства Российской Федерации».

**Приложение:** схема предполагаемых к использованию земель или части земельного участка (на 1 л. в 1 экз.)

И. о. заместителя главы администрации  
города Перми – начальника департамента  
земельных отношений администрации  
города Перми



Е.Н. Гонцова

# СХЕМА ПРЕДПОЛАГАЕМЫХ К ИСПОЛЬЗОВАНИЮ ЗЕМЕЛЬ ИЛИ ЧАСТИ ЗЕМЕЛЬНОГО УЧАСТКА

**Объект:** Проезды, в том числе вдольтрассовые, и подъездные дороги, для размещения которых не требуется разрешения на строительство.

**Местоположение:** Пермский край, г. Пермь, Мотовилихинский район, ул. Пушкарская

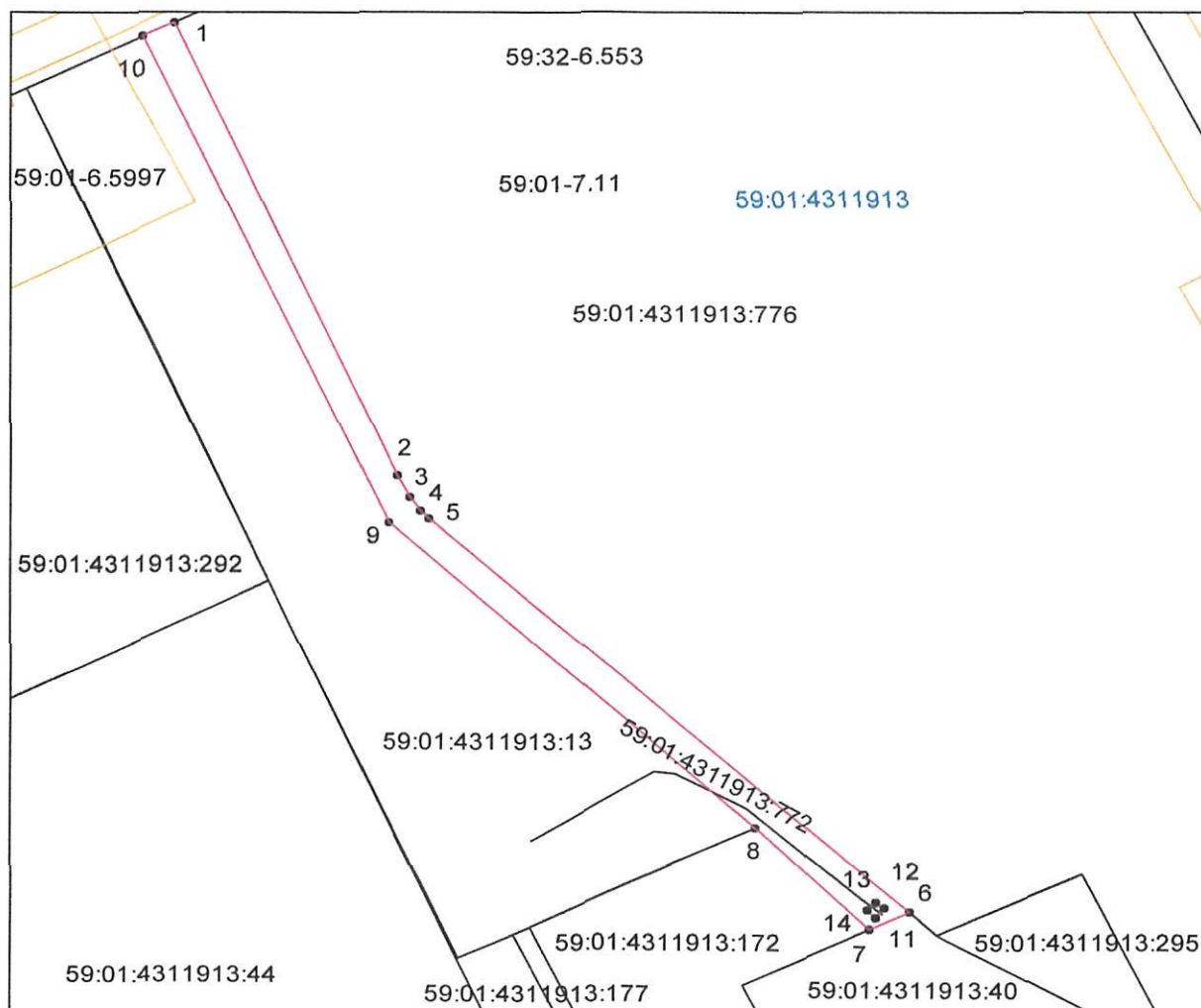
**Площадь земель или части земельного участка, кв. м** 311 кв.м.

**Условный номер земельного участка:** ЗУ1

**Категория земель:** земли населенных пунктов

**Вид разрешенного использования:** отсутствует

Обозначение характерных точек границы	Координаты, м (МСК-59)	
	X	Y
1	2	3
1	516522,20	2235549,61
2	516479,03	2235569,27
3	516476,90	2235570,44
4	516475,72	2235571,34
5	516474,98	2235572,00
6	516437,13	2235614,24
7	516435,45	2235610,73
8	516445,31	2235600,73
9	516474,53	2235568,50
10	516520,85	2235546,92
1	516522,20	2235549,61
11	516436,65	2235611,43
12	516437,45	2235612,05
13	516438,07	2235611,26
14	516437,27	2235610,64
11	516436,65	2235611,43



Масштаб 1:700

**Описание границ смежных землепользователей:**





от т.1 до т.6	- земельный участок 59:01:4311913:776;
от т.6 до т.7	- земельный участок 59:01:4311913:40;
от т.7 до т.8	- земельный участок 59:01:4311913:172;
от т.8 до т.10	- земельный участок 59:01:4311913:13;
от т.10 до т.1	- земли населенных пунктов;
от т.11 до т.11	- земельный участок 59:01:4311913:777;

Заявитель: \_\_\_\_\_



Башинов В. В.

**Условные обозначения:**

-  - проектируемая граница земельного участка
-  - граница земельного участка по сведениям ГКН
-  - граница кадастрового деления (граница кадастрового квартала)
-  - граница территориальной зоны (зоны с особыми условиями использования территорий)
- 59:01:3911430 - номер кадастрового квартала
- 1 - поворотная точка границы образуемого участка
- 59:01-7.14 - учетный номер территориальной зоны (зоны с особыми условиями использования территорий)
- :3 - кадастровый номер земельного участка